

## ÉCLIPSE

Série d'appliques déclinée en deux diamètres, *Éclipse* joue de disparition entre sa dalle de led et ses deux disques de laiton. Un objet céleste qui ensoleille les architectures.



*Éclipse*, a wall light available in two diameters in which a led plate is hidden in between two brass discs. A celestial object that stuns architectures.



---

**Finitions**  
**Finishes** ①+②

● Laiton satiné  
**SB** Satin brass

● Graphite satiné  
**SG** Satin graphite

● Nickel satiné  
**SN** Satin nickel

● Cuivre satiné  
**SC** Satin copper

En standard, le petit disque au centre du produit sera toujours en finition (①) polie.  
Si vous préférez une finition satinée, merci de le préciser.  
The small centered disc on the front always comes in a polished finish (①) but can be in satin if specified.

---

**Matériaux**  
**Material**

Laiton massif  
Solid Brass

---

**Description**  
**Features**

L'applique *Éclipse* est fixe. Une fois positionnée au mur, elle ne peut pas tourner.  
Please be aware that discs are fixed and cannot be positioned in any other way.

---

**Source**  
**Lamping**

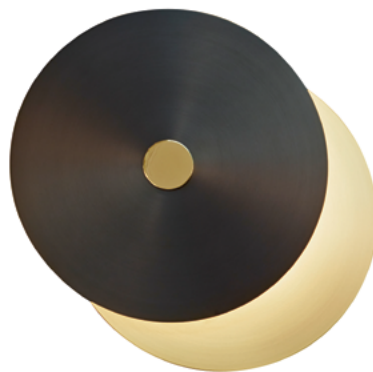
LED intégrée	1790 lm	3000°K	Alim. électronique intégrée	Variation. Veuillez nous contacter
Integrated LED	1790 lm	3000°K	Integrated power supply	Dimming. Please, contact us

---

**Designer**

Hervé Langlais

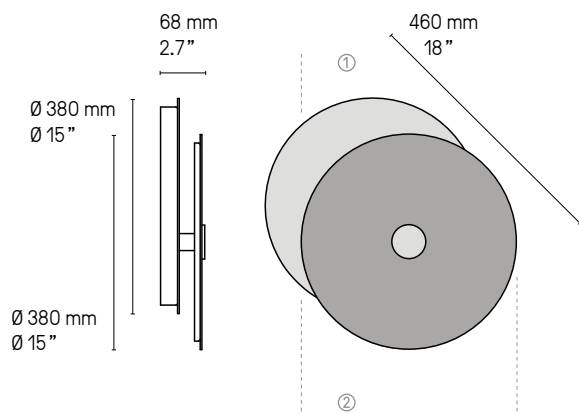
---



**Eclipse** SB/SG

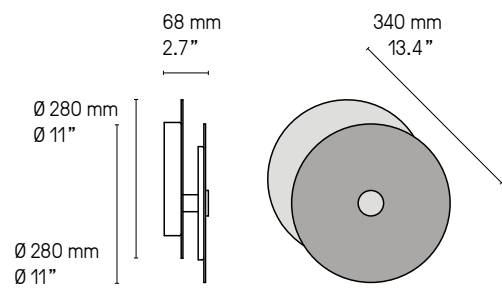
### Éclipse XL

---



### Éclipse XS

---



## NUANCIER - FINISH OPTIONS



### LAITON - BRASS

- |                                     |   |
|-------------------------------------|---|
| ① Laiton satiné<br>SB Satin brass   | ② Graphite satiné<br>SG Satin graphite  |
| ③ Nickel satiné<br>SN Satin nickel  | ④ Cuivre satiné<br>SC Satin copper      |
| ⑤ Laiton poli<br>PB Polished brass  | ⑥ Graphite poli<br>PG Polished graphite |
| ⑦ Nickel poli<br>PN Polished nickel | ⑧ Cuivre poli<br>PC Polished copper     |

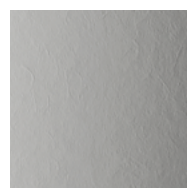
### ABAT-JOURS - LAMPSHADES



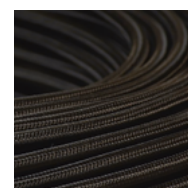
Drop Paper® 100



Drop Paper® 101



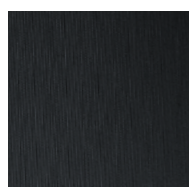
Drop Paper® 103



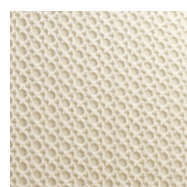
Tissu noir  
Black textile



Chinette blanche  
White chinette



Chinette noire  
Black chinette



Duke  
Duke

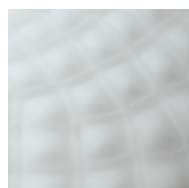


Tissu or  
Gold textile

### VERRERIE - GLASS



Opale  
Opal



Opale et écaille  
Opal and patterned



Claire et écaille  
Clear and patterned

## CONSEILS TECHNIQUES

Les caractéristiques techniques mentionnées dans ce document sont données à titre indicatif et sont susceptibles de subir des modifications. Ceci est lié à l'évolution rapide de la technologie LED.

Les dimensions sont approximatives et peuvent varier légèrement.

### AMPOULES

Il est impératif de respecter les types et les puissances maximales préconisées sous peine de détériorer le luminaire. En cas de non-respect, la garantie ne pourra s'appliquer.

### CONSEIL D'ENTRETIEN

Essuyage avec un chiffon doux, sans produits d'entretien. Nos produits étant vernis afin d'assurer la longévité du luminaire, il ne faut en aucun cas utiliser de produits détergents ou de solvants.

La société se réserve le droit de modifier, sans préavis, les caractéristiques de ses produits.

## TECHNICAL ADVICE

The technical characteristics provided in this document are for information purposes only and are subject to change, due to permanent evolution of LED technology.

All dimensions are approximate and may vary slightly.

### LIGHT BULBS

Use only the type of light bulb and maximum wattage shown otherwise you may damage the light fitting. Failure to use the correct light bulb and wattage will affect the warranty.

### CARE INSTRUCTIONS

Wipe with a soft cloth –do not use any cleaning products. All our light fittings are lacquered to ensure the longevity of the product– under no circumstances use detergents or solvents.

The company reserves the right to modify its products at any time without notice.